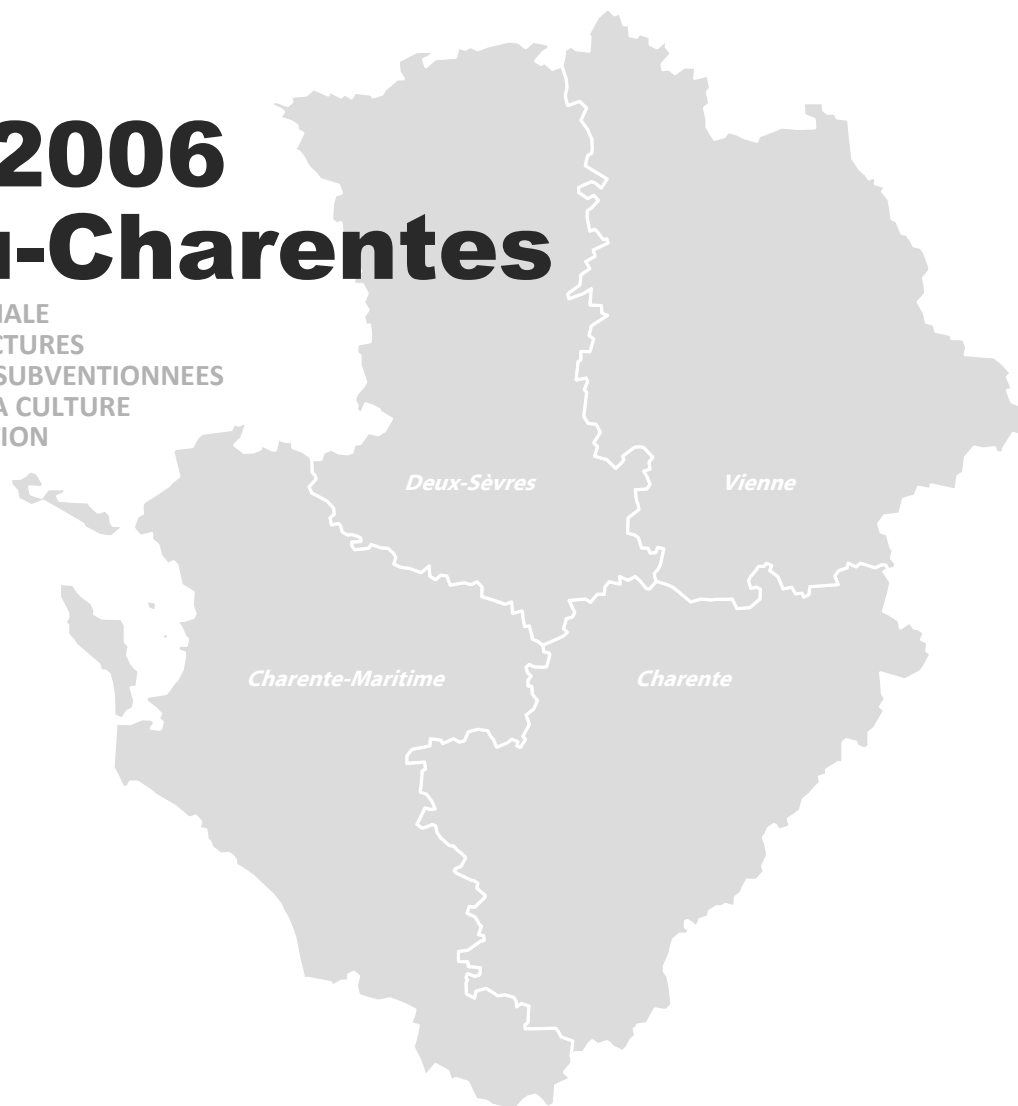


Atlas 2006 Poitou-Charentes

CARTOGRAPHIE REGIONALE
DES PRINCIPALES STRUCTURES
DU SPECTACLE VIVANT SUBVENTIONNEES
PAR LE MINISTRE DE LA CULTURE
ET DE LA COMMUNICATION

Antoine Chotard
juin 2008



Les liens hypertexte de cet atlas facilitent l'accès ses différentes parties,
il vous suffit de cliquer sur les [titres surlignés](#)



CHIFFRES CLES 2006

- ▶ Synthèse des financements du MCC et des collectivités territoriales [p.2](#)
- ▶ Répartition territoriale des aides MCC [p.3](#)

TERRITOIRE

- ▶ Repères socio-démographiques [p.4](#)
- ▶ Intercommunalité et indice de jeunesse [p.5](#)

LIEUX DE PRODUCTION-CREATION

- ▶ Localisation géographique des 8 lieux [p.6](#)
- ▶ Financements publics 2006 [p.7](#)

LIEUX DE DIFFUSION

- ▶ Localisation géographique des 13 lieux [p.8](#)
- ▶ Financements publics 2006 [p.9](#)

FESTIVALS

- ▶ Localisation géographique des 12 festivals [p.10](#)
- ▶ Financements publics 2006 [p.11](#)

EQUIPES ARTISTIQUES INDEPENDANTES

- ▶ Localisation géographique des 33 équipes [p.12](#)
- ▶ Type d'aides MCC accordées aux équipes [p.13](#)
- ▶ Financements publics 2006 [p.14](#)

LIEUX D'ENSEIGNEMENT ET DE FORMATION

- ▶ Localisation géographique des 12 établissements [p.16](#)
- ▶ Financements publics 2006 [p.17](#)

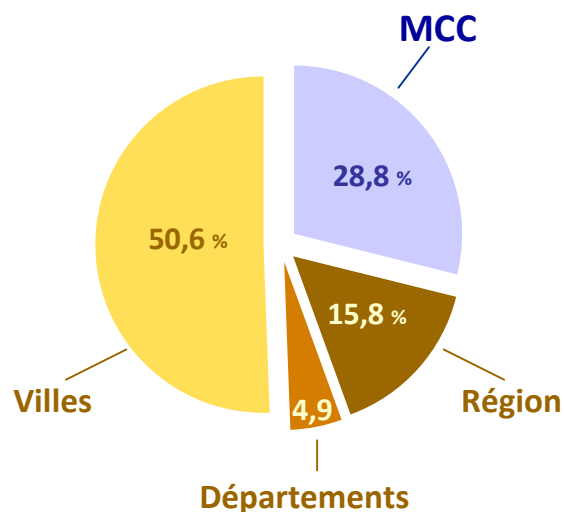
RESSOURCES ET AUTRES RESEAUX

- ▶ Financements publics 2006 [p.18](#)

Chiffres-clés 2006

SYNTHESE DES FINANCEMENTS MCC ET COLLECTIVITES TERRITORIALES

Sources : DRAC Poitou-Charentes / DMDTS - 2006



	Total MCC	Total Financements publics	% MCC	% Région	% Département	% Ville	% Total
en euros		en euros					
4 lieux de PRODUCTION - CREATION	2 084 600	5 570 005	37,4	37,5	1,8	23,3	100
1 Orchestre	691 000	1 561 500	44,3	53,8	0,0	2,0	100
1 Centre dramatique régional (CDR)	572 500	1 203 826	47,6	30,5	0,0	22,0	100
1 Centre chorégraphique national (CCN)	643 100	1 265 821	50,8	37,6	0,0	11,6	100
1 Centre national des arts de la rue (CNAR) (également scène conventionnée)	178 000	1 538 858	11,6	26,4	6,5	55,6	100
12 lieux de DIFFUSION	4 624 300	14 191 270	32,6	9,0	6,1	52,3	100
4 Scènes nationales	3 573 100	10 593 584	33,7	9,0	5,2	52,1	100
2 Scènes conventionnées	259 000	1 199 527	21,6	6,1	14,3	57,9	100
5 Scènes de musiques actuelles (SMAC)	592 200	1 935 159	30,6	5,8	5,5	58,2	100
1 Autres lieux de diffusion	200 000	463 000	43,2	31,3	8,2	17,3	100
11 FESTIVALS (+1 Arts de la rue rattaché au CNAR de Cognac)	878 980	3 439 329	25,6	27,5	14,9	32,0	100
5 Musique	268 000	759 500	35,3	24,6	16,2	23,9	100
1 Théâtre	107 000	1 639 407	20,6	23,2	11,2	44,9	100
2 Danse	50 000	293 622	36,4	38,7	20,8	4,1	100
1 Arts de la Rue	55 000	251 520	19,9	54,9	18,8	6,4	100
2 Pluridisciplinaire	60 480	228 600	24,1	39,4	23,9	12,7	100
		266 680	22,7	13,1	16,9	47,3	100
33 EQUIPES ARTISTIQUES INDEPENDANTES	1 321 400	2 824 782	46,8	32,4	7,4	13,4	100
4 Ensembles musicaux	249 000	589 000	42,3	47,3	2,1	8,3	100
1 Musiques actuelles	13 000	13 000	100,0	0,0	0,0	0,0	100
21 Cies Théâtre et spectacles	591 500	1 154 940	51,2	28,2	6,5	14,1	100
1 Marionnettes, Mime, Conte	59 700	100 400	59,5	28,4	12,2	0,0	100
3 Arts de la Rue	124 000	242 842	51,1	35,1	13,4	0,5	100
2 Cirque	80 000	261 700	30,6	28,1	19,8	21,6	100
8 Cies Chorégraphiques	204 200	462 900	44,1	26,9	5,2	23,8	100
SOUS-TOTAL CREATION - PROD / DIFFUSION / FESTIVAL / EQUIPES	8 909 280	26 025 386	34,2	20,1	6,5	39,2	100
8 lieux d'ENSEIGNEMENT et de FORMATION	2 295 600	13 370 662	17,2	3,9	1,3	77,5	100
1 Conservatoire national de région (CNR)	417 000	4 069 065	10,2	0,0	0,6	89,2	100
4 Ecoles nationales de musique (ENM)	540 500	7 235 744	7,5	0,0	1,4	91,1	100
1 CEFEDEM	870 000	1 120 000	77,7	22,3	0,0	0,0	100
1 CFMI	270 000	416 093	64,9	35,1	0,0	0,0	100
1 Centre de formation Cirque/Rue/Marionnettes	198 100	529 760	37,4	24,8	10,4	27,4	100
4 lieux de RESSOURCES et AUTRES RESEAUX	731 400	2 045 805	35,8	38,1	7,1	19,0	100
1 Agence régionale de développement (AR)	352 500	872 505	40,4	59,6	0,0	0,0	100
1 Pôle régional des musiques actuelles	34 500	94 500	36,5	63,5	0,0	0,0	100
1 Centre culturel de rencontre	105 000	839 400	12,5	23,8	17,3	46,4	100
1 Centre de musiques et danses traditionnelles	239 400	239 400	100,0	0,0	0,0	0,0	100
SOUS-TOTAL ENSEIGNEMENT / RESSOURCES et AUTRES RESEAUX	3 027 000	15 416 467	19,6	8,5	2,1	69,8	100
TOTAL ensemble des réseaux et programmes	11 936 280	41 441 853	28,8	15,8	4,9	50,6	100

Chiffres-clés 2006 (2)

REPARTITION TERRITORIALE DES AIDES MCC

	Subventions allouées			Euros par habitants			Répartition financière sur le territoire (Total MCC)
	Total MCC	Subventions DRAC	Crédits centraux	Total MCC	Subventions DRAC	Crédits centraux	
Subventions MCC France entière	648 048 180	323 422 924	324 625 256	10,3	5,1	5,2	
Subventions MCC sur la région	11 913 280	11 404 880	508 400	7,0	6,7	0,3	100%
Subventions MCC en Charente (16)	1 656 100	1 656 100	0	4,8	4,8	0,0	14%
Subventions MCC en Charente-Maritime (17)	2 967 100	2 738 100	229 000	5,0	4,6	0,4	25%
Subventions MCC en Deux-Sèvres (79)	1 616 580	1 337 180	279 400	4,6	3,8	0,8	14%
Subventions MCC en Vienne (86)	5 673 500	5 673 500	0	13,6	13,6	0,0	48%

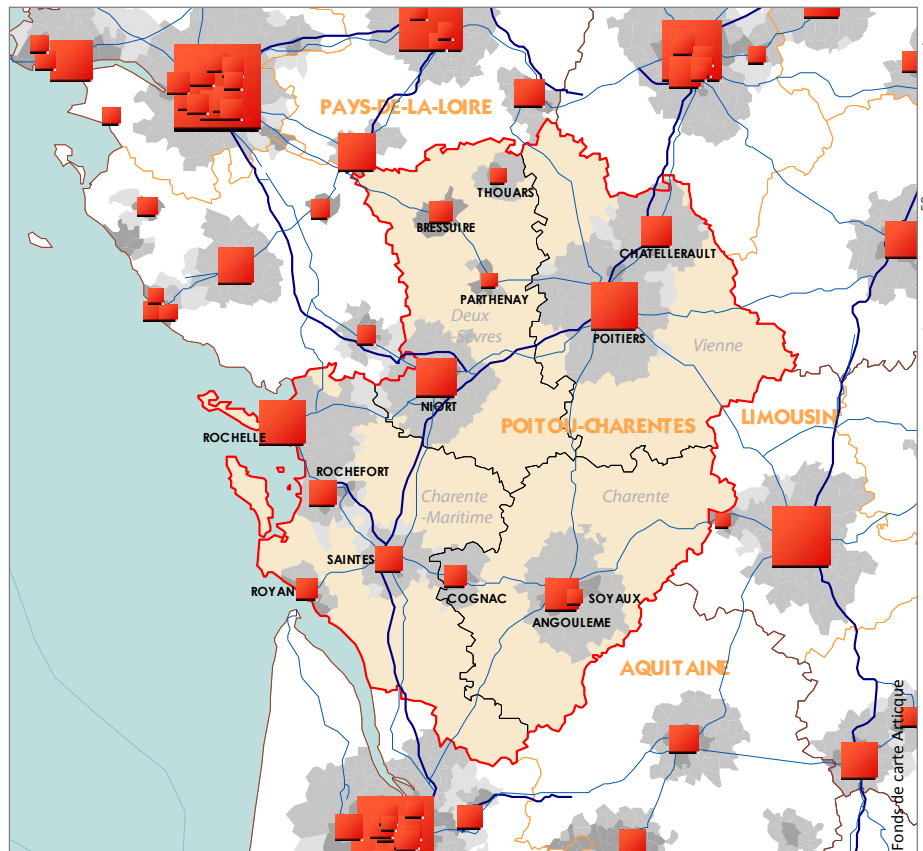
Sources : DRAC Poitou-Charentes / DMDTS - 2006

Territoire (1)

REPERES SOCIO-DEMOGRAPHIQUES Sources : Insee, Recensements de la population, Estimations de population 1999/2006

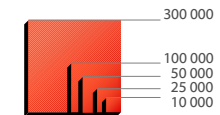
CHIFFRES-CLES par département

Préfectures	Population sans double compte (estimations localisées au 01/01/2006)	Variation de la population entre 1999 et 2005	Villes de + de 10 000 hab. (RGP 1999)	Chômage (estimation au 31/01/2007)	Revenu salarial moyen en 2005	Emploi salarié par secteur d'activité (au 31/12/2006)					
						Agriculture	Industrie	Construction	Tertiaire	TOTAL	
16 Charente	ANGOULEME	344 500	+ 1,4%	3	8,3%	15 822 €	6,7%	21,8%	6,9%	64,6%	100%
17 Charente-Maritime	LA ROCHELLE	596 000	+ 7,1%	4	7,2%	15 147 €	6,9%	11,7%	8,1%	73,3%	100%
79 Deux-Sèvres	NIORT	353 000	+ 2,6%	4	5,7%	15 878 €	7,0%	17,5%	7,6%	67,9%	100%
86 Vienne	POITIERS	419 000	+ 5,0%	2	6,8%	16 205 €	4,5%	15,6%	6,6%	73,4%	100%
REGION	POITIERS	1 713 000 (15ème sur 26)	4,5%	13	7,5%	15 709 €	6,3%	16,0%	7,4%	70,4%	100%

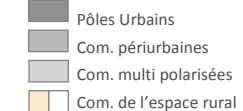


STRUCTURATION URBAINE du Poitou-Charentes

Population des communes de + de 10 000 habitants (RGP 99)



Aires urbaines



Selon l'INSEE, une aire urbaine correspond au regroupement d'un pôle urbain (unité urbaine comptant au moins 5000 emplois) et d'une couronne périurbaine composée de communes rurales ou d'unités urbaines dont au moins 40% de la population résidente ayant un emploi travaille dans le pôle urbain ou dans les communes attirées par ce pôle. Plus simplement, l'aire urbaine constitue un vrai bassin de vie au sein duquel les relations entre communes sont renforcées par les migrations domicile-travail des habitants.

Réseau Routier






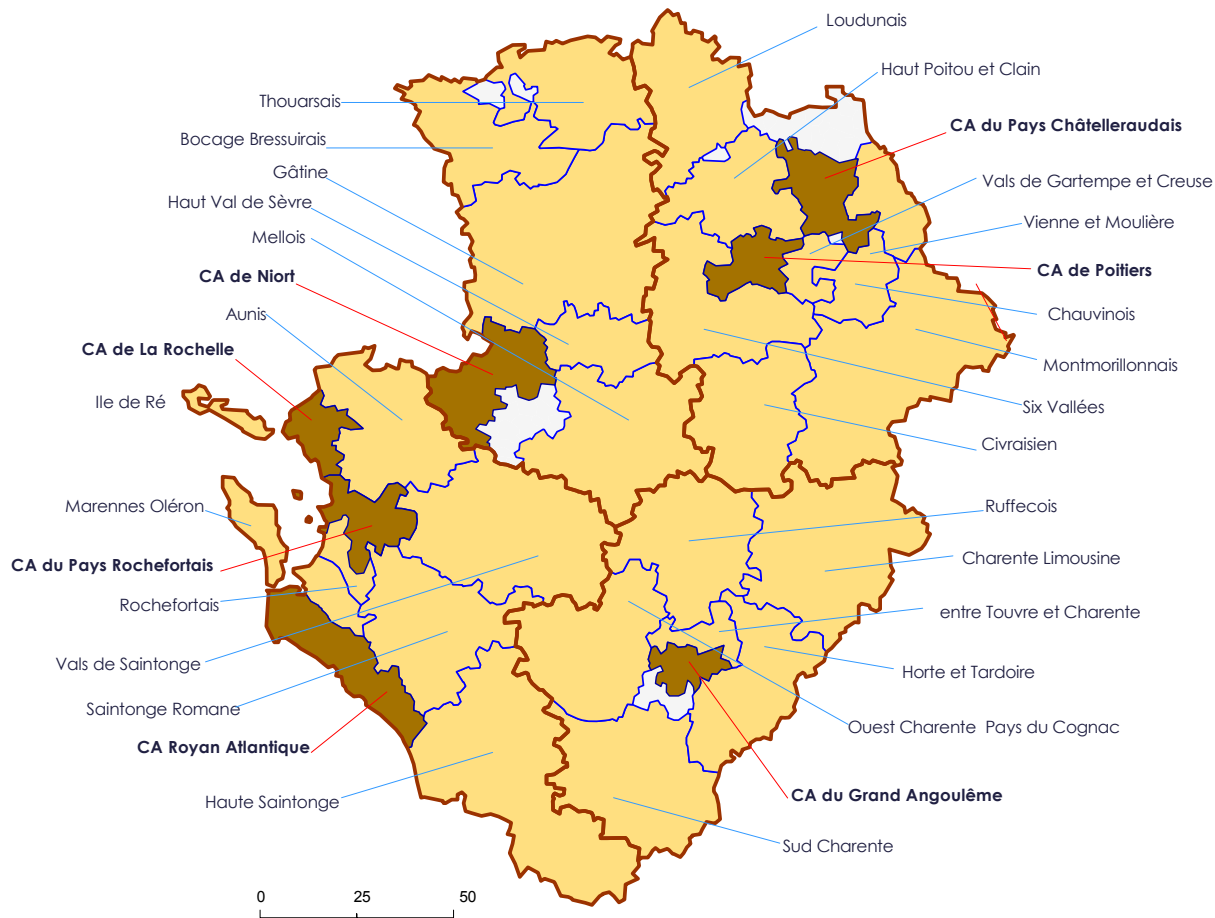
Territoire (2)

INTERCOMMUNALITE et INDICE DE JEUNESSE

COMMUNAUTES D'AGGLOMERATION et PAYS du Poitou-Charentes au 1er janvier 2007

Retrouvez les fiches d'identité
des territoires sur le site d'ETD
www.paysagglomerations.com

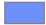





-  Communautés d'agglomération (CA)
-  Pays
-  Périmètre des départements

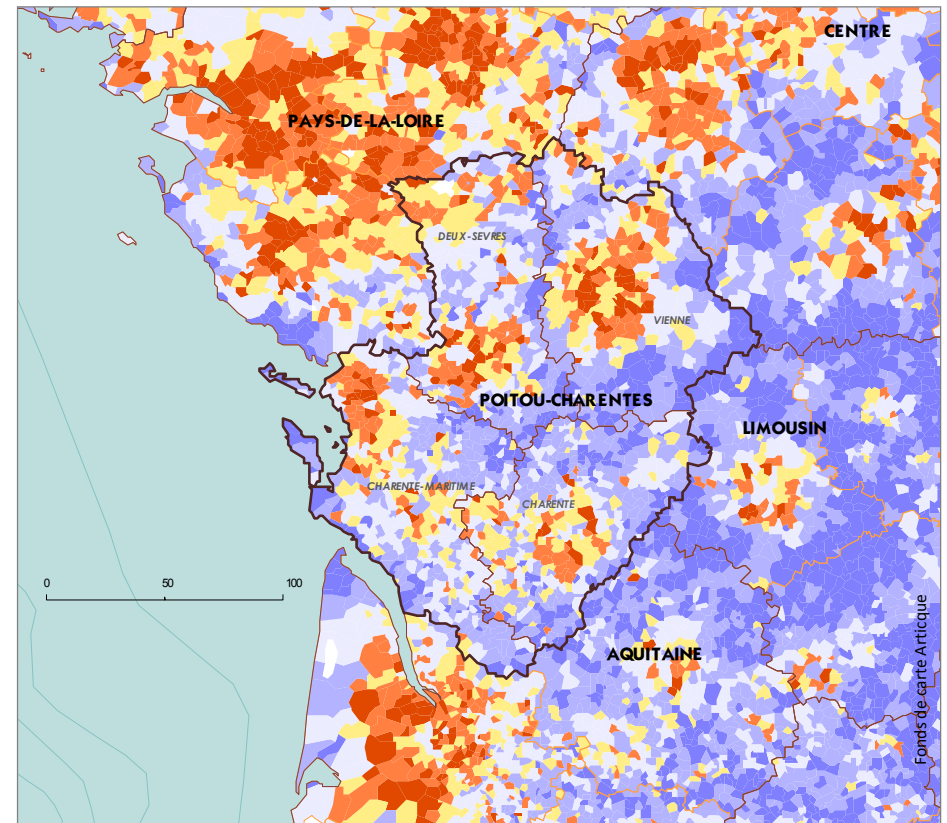


Sources : Zonages des territoires - DIACT 2008

INDICE DE JEUNESSE en Poitou-Charentes - 1999

L'indice de jeunesse mesure le rapport entre les moins de 20 ans et les plus de 60 ans. Plus le chiffre de ce rapport est élevé plus la population est jeune.

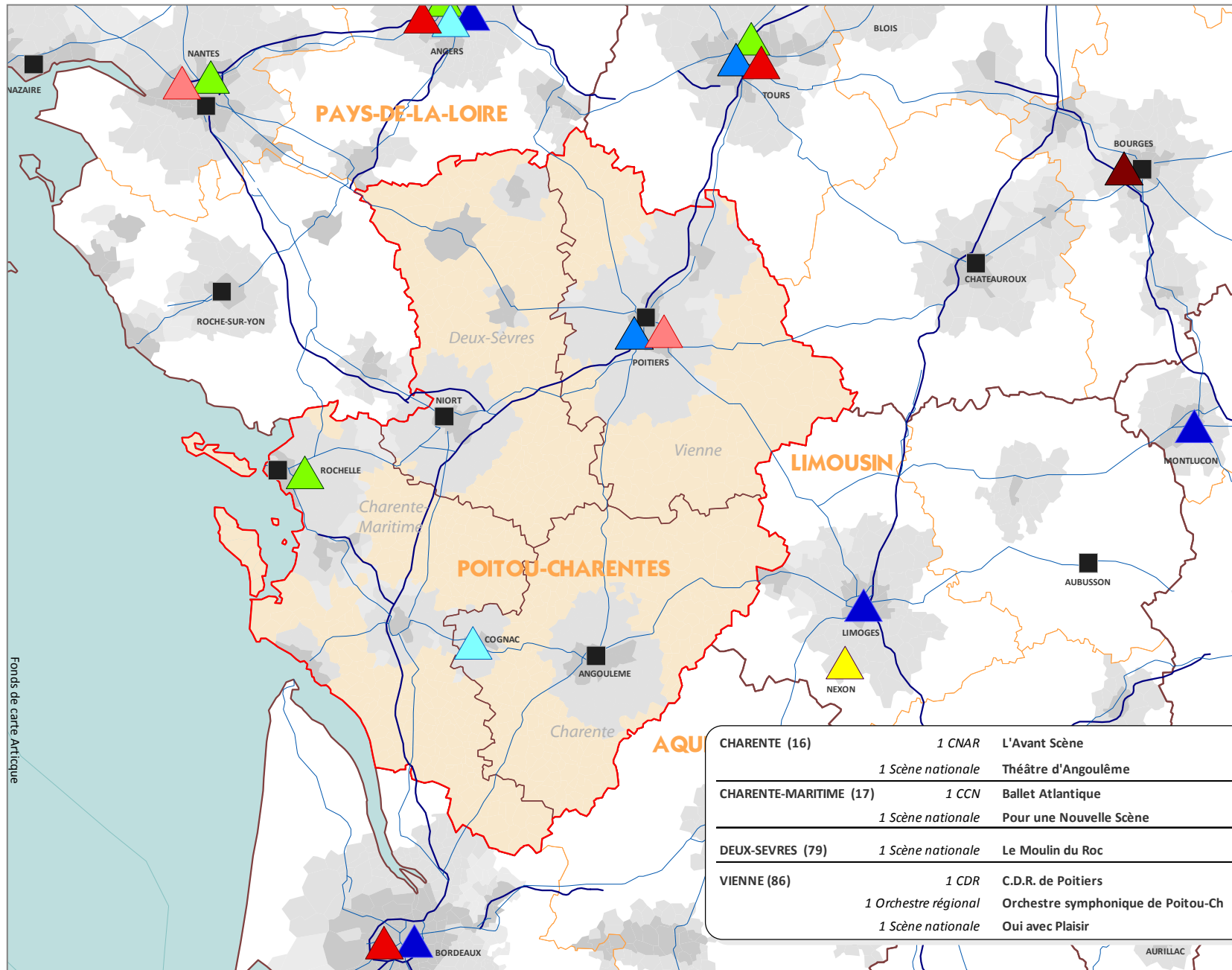
- | | | |
|--------------|-------------------------------------------------------------------------------------|-----------------|
| Vieillissant |  | Inférieur à 0,5 |
| |  | De 0,5 à 0,75 |
| Stable |  | De 0,75 à 1 |
| |  | De 1 à 1,25 |
| Jeune |  | De 1,25 à 1,5 |
| |  | Supérieur à 1,5 |



Sources : Insee (Recensements de la population, État Civil, Estimations de population 1999)

Lieux de production-création (1)

LOCALISATION GEOGRAPHIQUE DES 8 LIEUX



- 1 Orchestre**
- 1 CDR**
- 1 CCN**
- 1 CNAR**
- 4 Scènes nationales**

Typologie des équipements de production et de création

- CCM
- Opéra
- Orchestre
- CDN
- CDR
- CNAR
- CCN
- Pôle Cirque
- Scène nationale

Aires urbaines (cf. définition p.4)

- Pôles Urbains
- Com. périurbaines
- Com. multi polarisées
- Com. de l'espace rural

Réseau routier

- Autoroutes
- Réseau national

CHARENTE (16)	1 CNAR	L'Avant Scène	http://www.avantscene.com/	COGNAC
	1 Scène nationale	Théâtre d'Angoulême	http://www.theatre-angouleme.org/	ANGOULEME
CHARENTE-MARITIME (17)	1 CCN	Ballet Atlantique	http://www.barc.fr/	LA ROCHELLE
	1 Scène nationale	Pour une Nouvelle Scène	http://www.la-coursive.com/	LA ROCHELLE
DEUX-SEVRES (79)	1 Scène nationale	Le Moulin du Roc	http://www.moulinuroc.asso.fr/	NIORT
VIENNE (86)	1 CDR	C.D.R. de Poitiers	-	POITIERS
	1 Orchestre régional	Orchestre symphonique de Poitou-Ch	http://www.orchestre-poitou-charentes.com/	POITIERS
	1 Scène nationale	Oui avec Plaisir	http://www.letheatre-poitiers.com/	POITIERS

Fonds de carte Artique

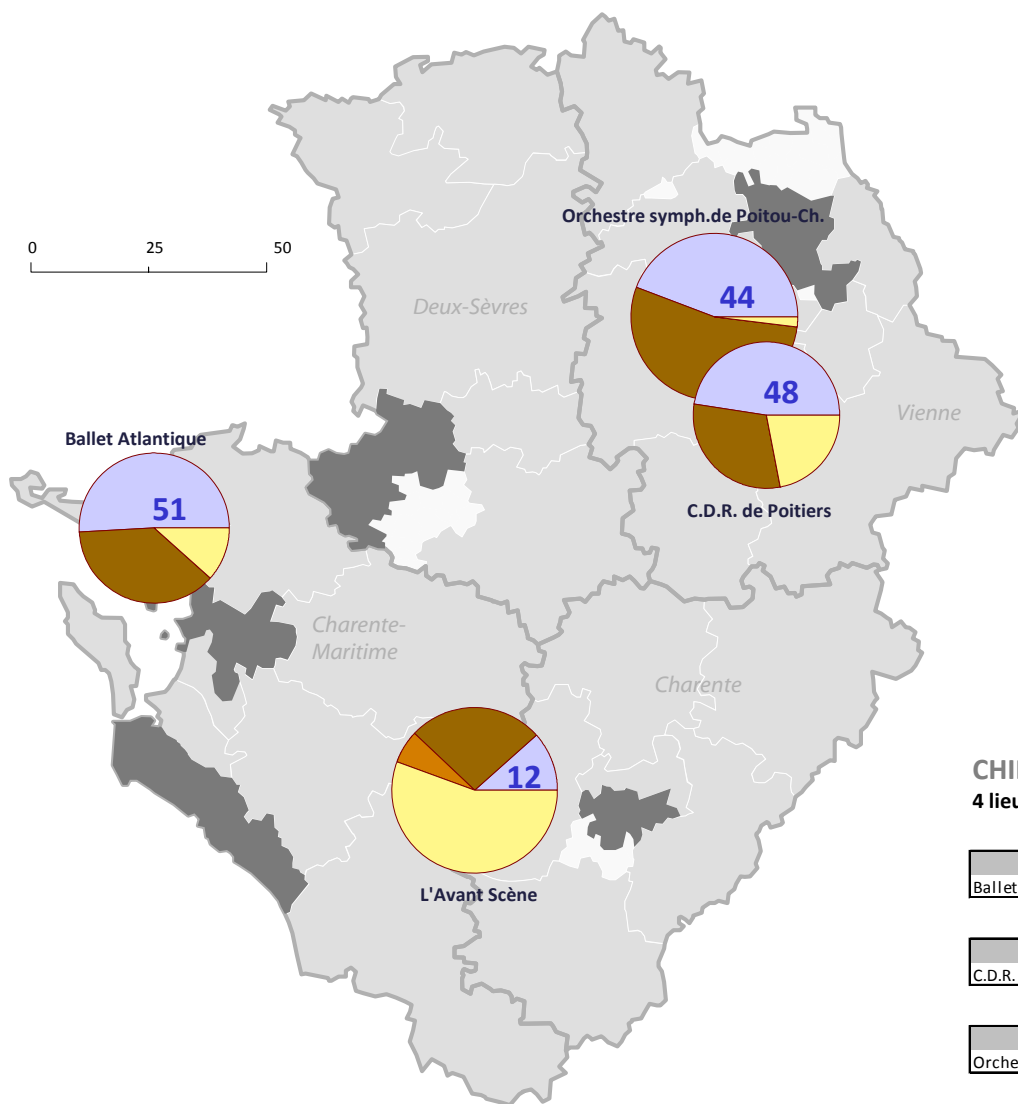
Sources : DRAC Poitou-Charentes / DMDTS - 2006

Lieux de production-création (2)

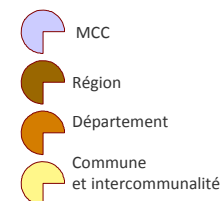
FINANCEMENTS PUBLICS 2006 (hors scènes nationales détaillées en page 9)

Poitou-Charentes

CARTOGRAPHIE REGIONALE DES PRINCIPALES STRUCTURES DU SPECTACLE VIVANT
SUBVENTIONNEES PAR LE MINISTERE DE LA CULTURE ET DE LA COMMUNICATION



Répartition des aides publiques



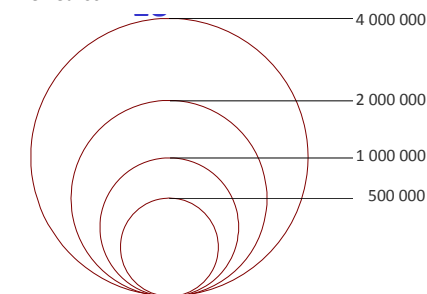
X Part de l'aide MCC en %

Intercommunalité



Montant des aides publiques

MCC et collectivités territoriales en euros



CHIFFRES-CLES

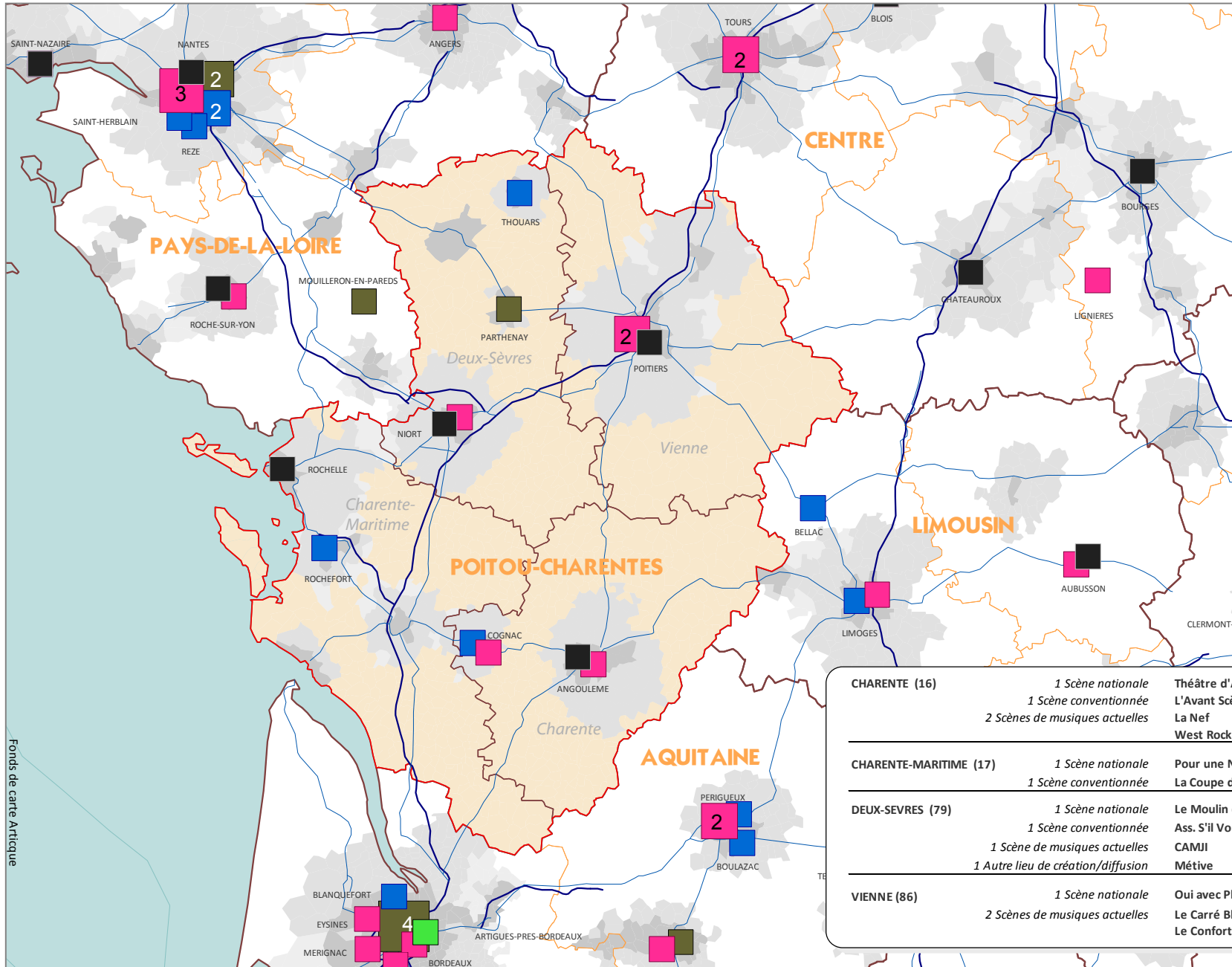
4 lieux de production et de création

	MCC	Total Subv. publiques	MCC	Région	Départ.	Ville	Total
	en euros	en euros	%	%	%	%	%
1 CCN							
Ballet Atlantique	643 100	1 265 821	51	38	0	12	100
Moyenne nationale 2006 par CCN	775 518	1 625 795	48	19	5	28	100
1 CDR							
C.D.R. de Poitiers	572 500	1 203 826	48	30	0	22	100
Moyenne nationale 2006 par CDR	664 236	1 583 070	42	24	8	26	100
1 Orchestre							
Orchestre symph. de Poitou-Ch.	691 000	1 561 500	44	54	0	2	100
Moyenne nationale 2006 par Orchestre	1 391 492	4 590 714	30	26	4	40	100
1 CNAR							
L'Avant Scène	178 000	1 538 858	12	26	6	56	100
Moyenne nationale 2006 par CNAR	298 337	708 599	42	18	9	31	100
Financement public 4 équipements	2 084 600	5 570 005	37	38	2	23	100

Fonds de carte Artique

Lieux de diffusion (1)

LOCALISATION GEOGRAPHIQUE DES 13 LIEUX (inclus le CNAR « Avant Scène » de Cognac également scène conventionnée)



4 Scènes nationales
2 Scènes conventionnées
5 SMAC
1 Autre lieu de diffusion

Typologie des équipements de diffusion

- Scène nationale
- Scène conventionnée
- SMAC
- Centre de développement chorégraphique
- Autre lieu de diffusion

Aires urbaines (cf. définition p.4)

- Pôles Urbains
- Com. périurbaines
- Com. multi polarisées
- Com. de l'espace rural

Réseau routier

- Autoroutes
- Réseau national

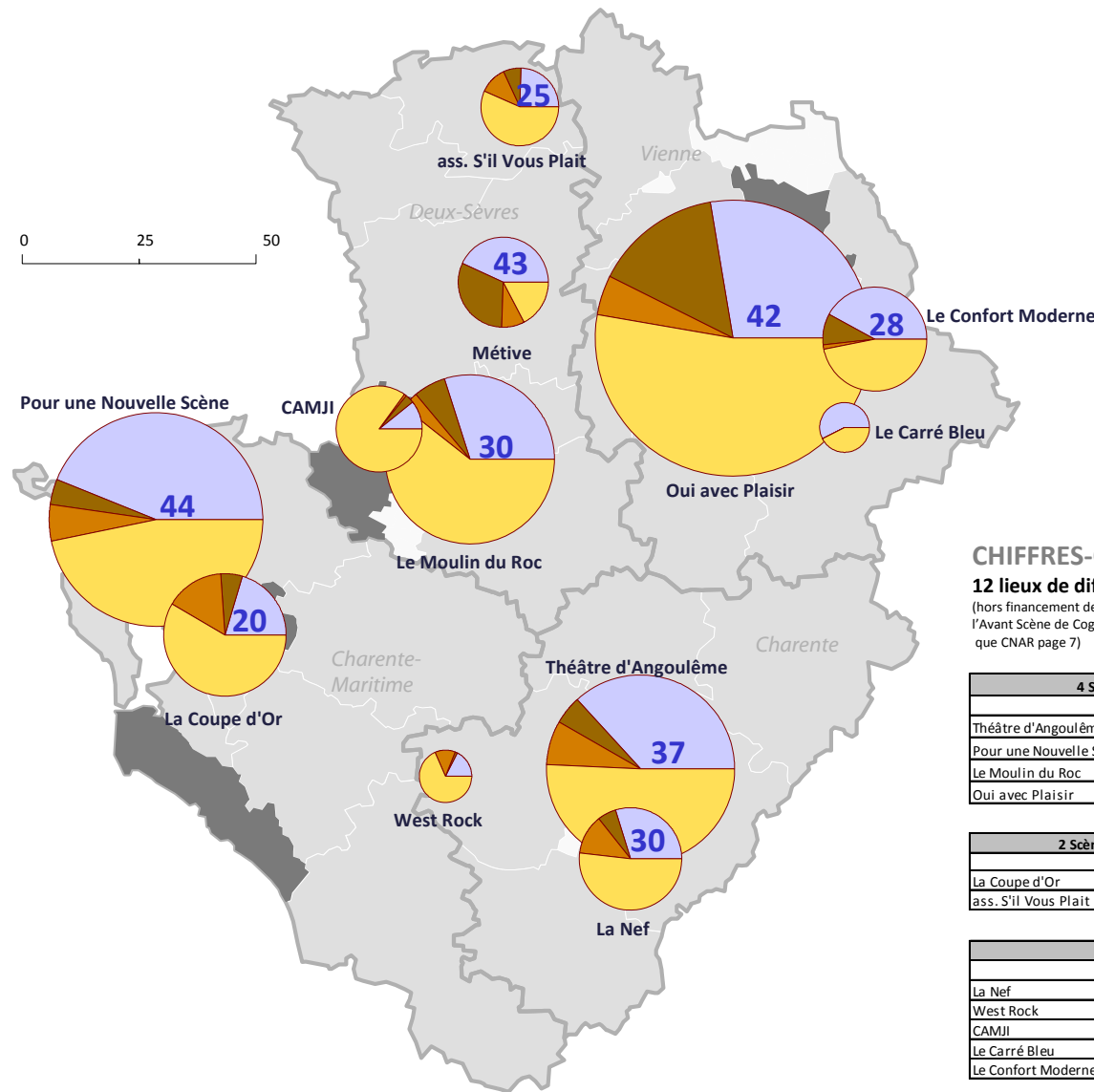
CHARENTE (16)	1 Scène nationale 1 Scène conventionnée 2 Scènes de musiques actuelles	Théâtre d'Angoulême L'Avant Scène La Nef West Rock	www.theatre-angouleme.org http://www.avantscene.com/ www.dingo-lanef.com www.westrock.org	ANGOULEME COGNAC ANGOULEME COGNAC
CHARENTE-MARITIME (17)	1 Scène nationale 1 Scène conventionnée	Pour une Nouvelle Scène La Coupe d'Or	www.la-coursive.com www.theatre-coupedor.com	LA ROCHELLE ROCHEFORT
DEUX-SEVRES (79)	1 Scène nationale 1 Scène conventionnée 1 Scène de musiques actuelles 1 Autre lieu de création/diffusion	Le Moulin du Roc Ass. S'il Vous Plait CAMJI Métive	www.moulinduroc.asso.fr www.theatre-thouars.com www.camji.com www.metive.org	NIORT THOUARS NIORT PARTHENAY
VIENNE (86)	1 Scène nationale 2 Scènes de musiques actuelles	Oui avec Plaisir Le Carré Bleu Le Confort Moderne	www.letheatre-poitiers.com www.jazzapoitiers.org www.confort-moderne.fr	POITIERS POITIERS POITIERS

Fonds de carte Artique

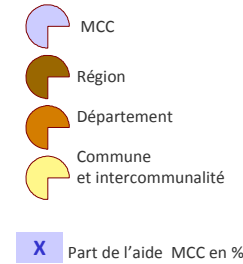
Sources : DRAC Poitou-Charentes / DMDTS - 2006

Lieux de diffusion (2)

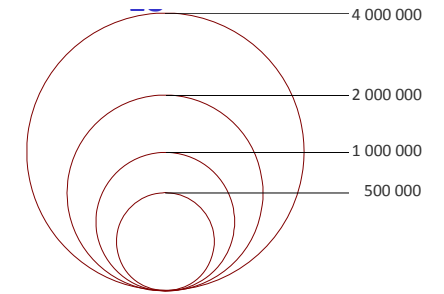
FINANCEMENTS PUBLICS 2006



Répartition des aides publiques



Montant des aides publiques MCC et collectivités territoriales en euros



Intercommunalité



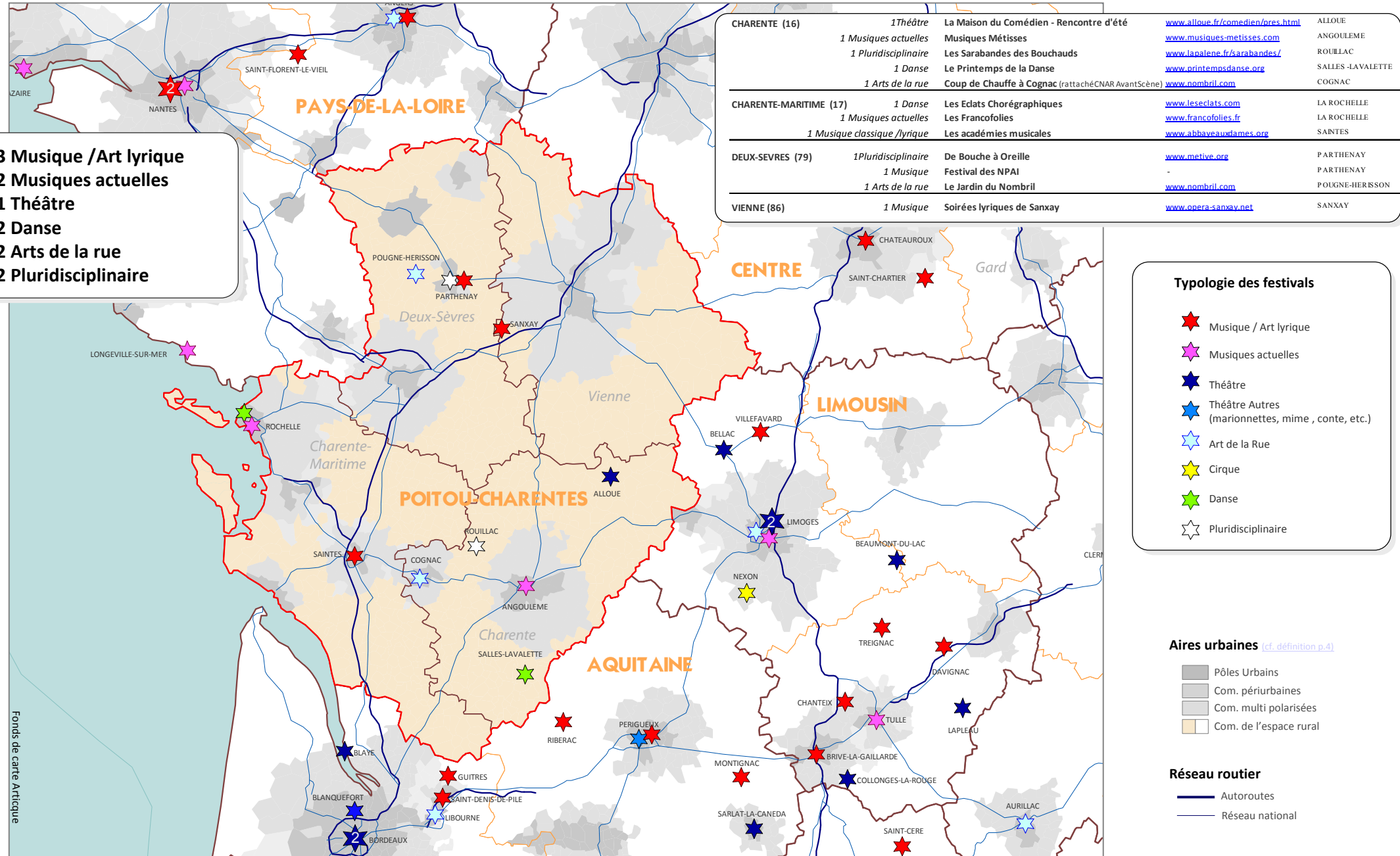
CHIFFRES-CLES

12 lieux de diffusion
(hors financement de la Scène conventionnée
l'Avant Scène de Cognac détaillé en tant
que CNAR page 7)

	MCC	Total Subv. publiques	MCC	Région	Départ.	Ville	Autres Coll. T	Total
	en euros	en euros	%	%	%	%	%	%
4 Scènes nationales	3 573 100	10 593 584	34	9	5	52	0	100
Moyenne nationale 2006 par Sc. Nat	727 963	2 254 935	32	9	12	47	0	100
Théâtre d'Angoulême	ANGOULEME 742 100	2 019 550	37	5	8	51	0	100
Pour une Nouvelle Scène	LA ROCHELLE 1 143 500	2 604 063	44	4	5	47	0	100
Le Moulin du Roc	NIORT 487 000	1 630 000	30	6	3	61	0	100
Oui avec Plaisir	POITIERS 1 200 500	4 339 971	28	15	5	53	0	100
2 Scènes conventionnées	259 000	1 199 527	22	6	14	58	0	100
Moyenne nationale 2006 par Sc. Conv	104 700	867 338	12	10	14	64	0	100
La Coupe d'Or	ROCHEFORT 174 500	855 527	20	6	15	58	0	100
ass. S'il Vous Plait	TROUARS 84 500	344 000	25	7	11	57	0	100
5 SMAC	592 200	1 935 159	31	6	5	58	0	100
Moyenne nationale 2006 par SMAC	58 912	292 231	20	13	9	45	12	100
La Nef	ANGOULEME 178 000	598 000	30	6	13	52	0	100
West Rock	COGNAC 27 500	156 293	18	1	12	68	0	100
CAMJI	NIORT 45 500	421 666	11	3	1	85	0	100
Le Carré Bleu	POITIERS 81 200	141 200	58	0	0	42	0	100
Le Confort Moderne	POITIERS 260 000	618 000	42	10	1	47	0	100
1 Autre lieu de diffusion	200 000	463 000	43	31	8	17	0	100
UPCP - Métive	PARTHENAY 200 000	463 000	43	31	8	17	0	100
Moyenne nationale 2006 par Autre lieu de diff.	202 974	489 768	41	10	9	39	0	100
Financement public 12 équipements	4 624 300	14 191 270	33	9	6	52	0	100

Festivals (1)

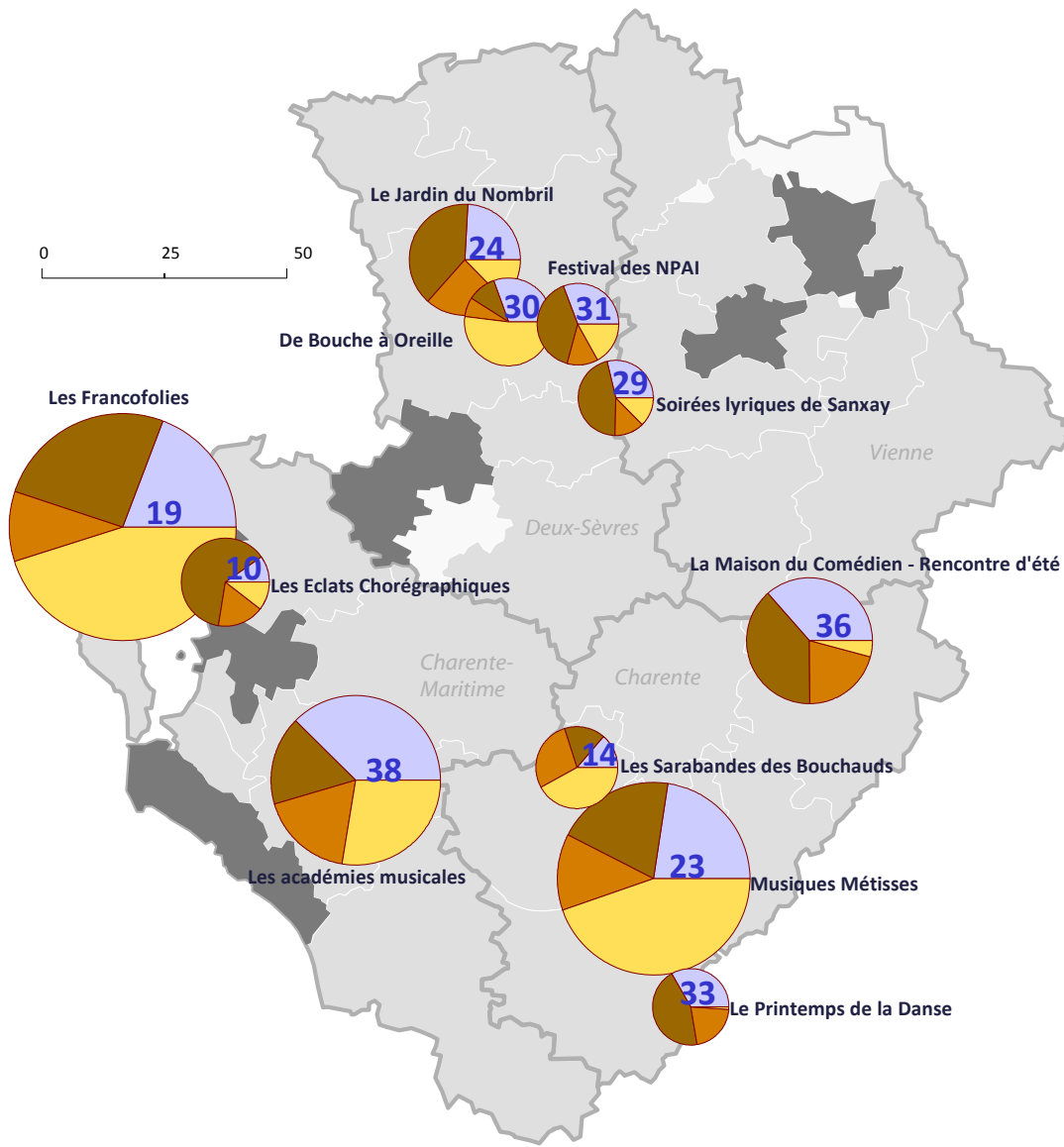
LOCALISATION GEOGRAPHIQUE DES 12 FESTIVALS



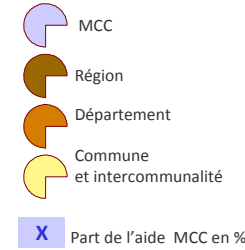
Sources : DRAC Poitou-Charentes / DMDTS - 2006

Festivals (2)

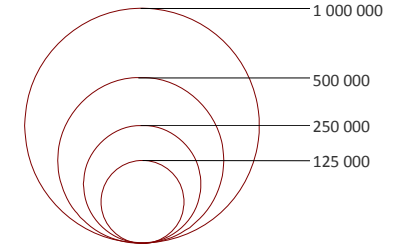
FINANCEMENTS PUBLICS 2006



Répartition des aides publiques



Montant des aides publiques MCC et collectivités territoriales en euros



Intercommunalité



CHIFFRES-CLES

11 festivals

(hors Coup de Chauffe rattaché au CNAR l'Avant Scène)

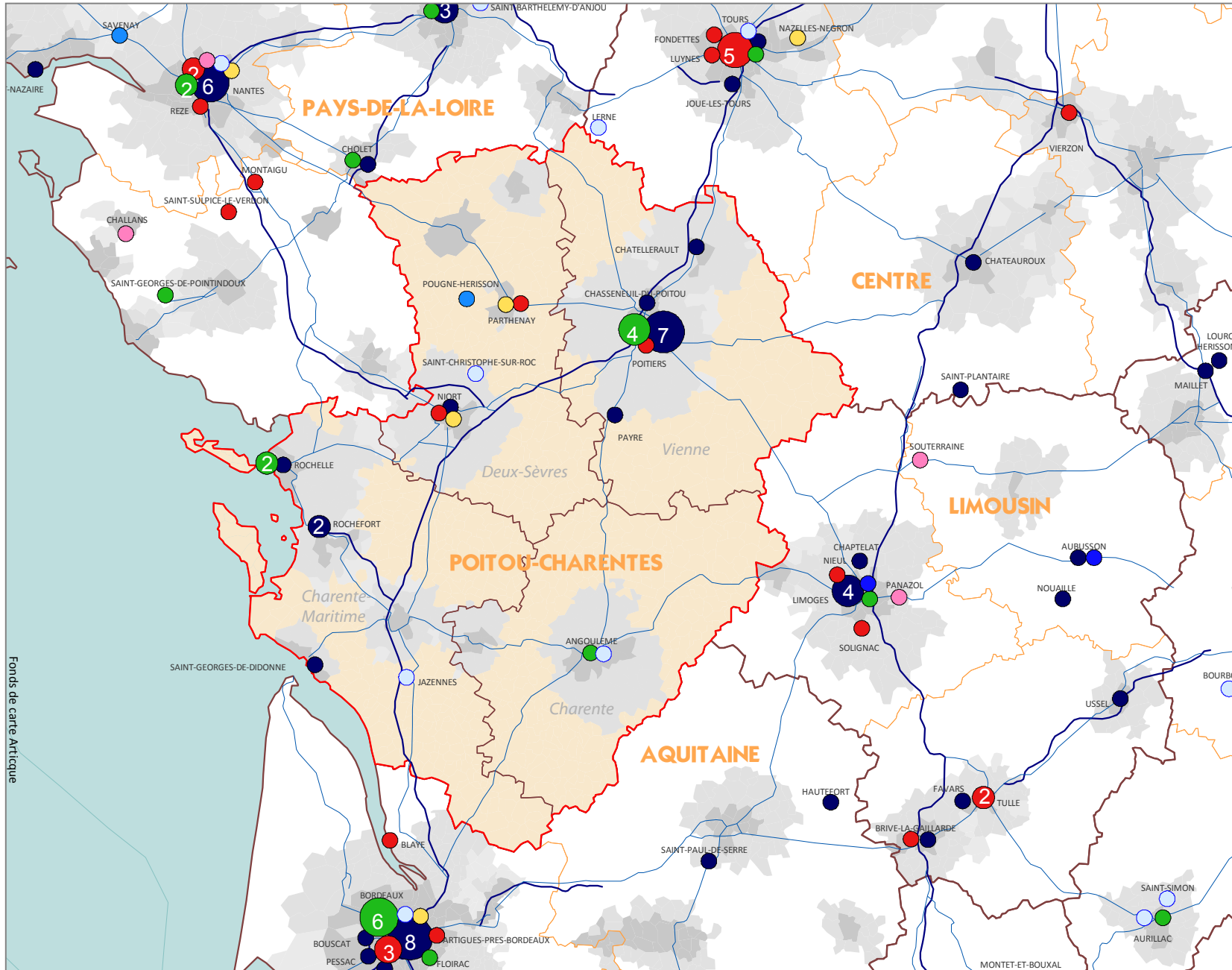
	MCC en euros	Total Subv. publiques					Total
		en euros	%	%	%	%	
3 Musique	268 000	759 500	35	25	16	24	100
Les académies musicales	200 000	532 000	38	17	18	28	100
Festival des NPAI	38 000	123 100	31	40	12	17	100
Soirées lyriques de Sanxay	30 000	104 400	29	46	13	13	100
2 Musiques actuelles	338 500	1 639 407	21	23	11	45	100
Musiques Métisses	155 500	686 407	23	20	13	45	100
Les Francofolies	183 000	953 000	19	26	10	45	100
1 Théâtre	107 000	293 622	36	39	21	4	100
La Maison du Comédien-Rencontre d'été	107 000	293 622	36	39	21	4	100
2 Danse	50 000	251 520	20	55	19	6	100
Le Printemps de la Danse	36 000	108 020	33	44	21	1	100
Les Eclats Chorégraphiques	14 000	143 500	10	63	17	10	100
1 Arts de la rue	55 000	228 600	24	39	24	18	105
Le Jardin du Nombriil	55 000	228 600	24	39	24	18	105
2 Pluridisciplinaire	60 480	266 680	28	13	17	47	105
De Bouche à Oreille	43 480	142 680	30	11	7	52	100
Les Sarabandes des Bouchauds	17 000	124 000	14	16	28	42	100
<i>Mojeune natto nak 2006 par festival</i>	<i>68 211</i>	<i>278 837</i>	<i>25</i>	<i>8</i>	<i>20</i>	<i>36</i>	<i>106</i>
Financement public 11 festivals	878 980	3 439 329	26	27	15	32	100

Attention, le financement du festival Coup de Chauffe à Cognac est rattaché au CNAR "l'Avant Scène" (cf. équipements de production-crédation)

Équipes artistiques indépendantes (1)

CARTOGRAPHIE REGIONALE DES PRINCIPALES STRUCTURES DU SPECTACLE VIVANT
SUBVENTIONNEES PAR LE MINISTERE DE LA CULTURE ET DE LA COMMUNICATION

LOCALISATION GEOGRAPHIQUE DES 33 EQUIPES (dont 2 hors région non représentées sur la carte : 1 ensemble de musiques actuelles et 1 cie chorégraphique)



4 ensembles musicaux et vocaux
21 compagnies de théâtre et spectacles
8 compagnies chorégraphiques

Typologie des équipements de production et de création

- Ensembles musicaux et vocaux
 - Musique / Art lyrique (red circle)
 - Musiques actuelles (pink circle)
- Compagnies chorégraphiques
 - Danse (green circle)
- Compagnies Théâtres et spectacles
 - Théâtre (dark blue circle)
 - Théâtre Jeune Public (blue circle)
 - Autres Théâtre (marionnettes, mime, conte) (light blue circle)
 - Art de la Rue (light purple circle)
 - Cirque (yellow circle)

Aires urbaines (cf. définition p.4)

- Pôles Urbains (dark grey)
- Com. périurbaines (medium grey)
- Com. multi polarisées (light grey)
- Com. de l'espace rural (white)

Réseau routier

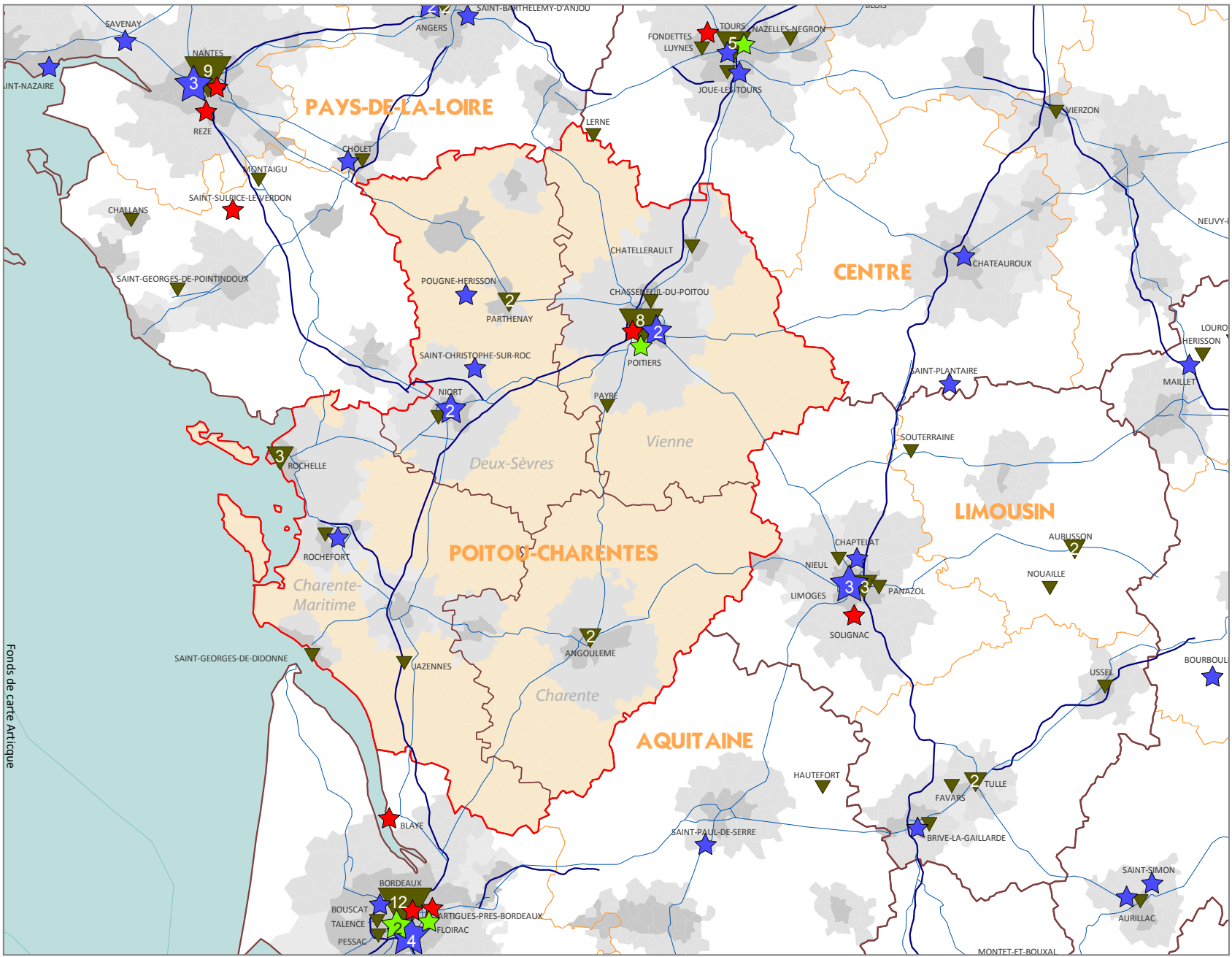
- Autoroutes (thick blue line)
- Réseau national (thin blue line)

Fonds de carte Artique

Sources : DRAC Poitou-Charentes / DMDTS - 2006

Équipes artistiques indépendantes (2)

TYPE D'AIDES MCC ACCORDEES AUX EQUIPES (dont 2 aides au projet hors région non représentées sur la carte)



9 conventions
24 autres aides

Typologie des aides accordées aux équipes artistiques

Conventions :

- ★ aux ensembles musicaux et vocaux
- ★ aux compagnies chorégraphiques
- ★ aux compagnies Théâtres et spectacles

Autres aides dont :

- Aide à la compagnie
- Aide au projet
- Aide à la structuration
- Aide à la production

Aires urbaines (cf. définition p.4)

- Pôles Urbains
- Com. périurbaines
- Com. multi polarisées
- Com. de l'espace rural

Réseau routier

- Autoroutes
- Réseau national

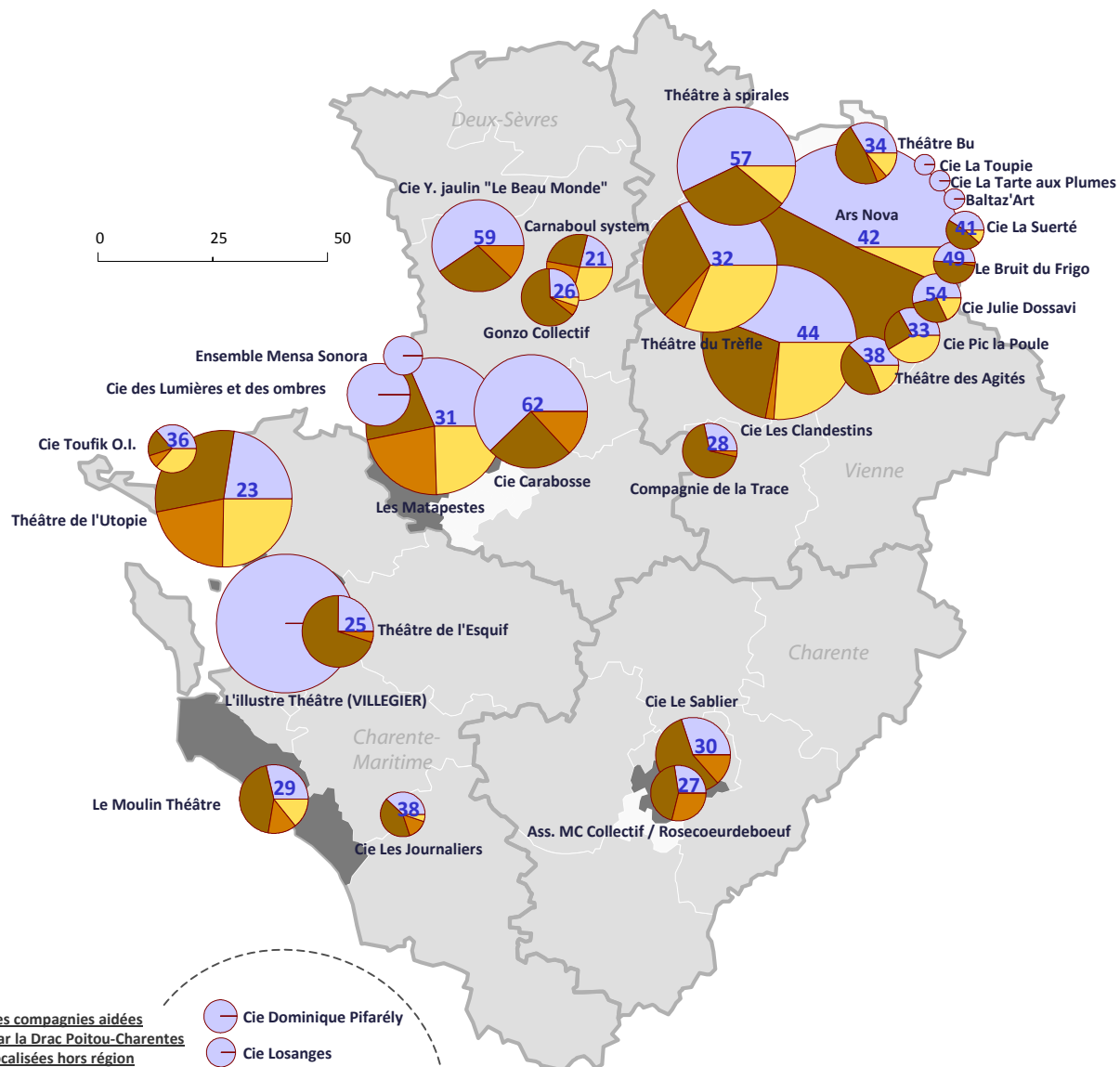
Fonds de carte Artique

Sources : DRAC Poitou-Charentes / DMDTS - 2006

Équipes artistiques indépendantes (3)

FINANCEMENTS PUBLICS 2006

Fonds de carte Artique



CHIFFRES CLES

33 équipes artistiques

[page suivante](#)



Équipes artistiques indépendantes (4)

FINANCEMENTS PUBLICS 2006 (suite)

CHIFFRES-CLES
33 équipes artistiques

		Discipline	Type d'Aide	MCC
		en euros		
4 ensembles musicaux et lyriques				262 000
Moyenne nationale 2006 par Ensemble musical et vocal				44 701
Ensemble Mensa Sonora	NIORT	MUSIQUE	Aide au projet	18 000
Gonzo Collectif	PARTHENAY	MUSIQUE	Aide au projet	11 000
Ars Nova	POITIERS	MUSIQUE	Convention	220 000
Compagnie Dominique Pifarély	HORS REGION	M. ACTUELLES	Aide au projet	13 000

21 cies de Théâtre et spectacles				855 200
Moyenne nationale 2006 par Cie Théâtre et spectacles				51000
Théâtre de l'Utopie	LA ROCHELLE	THEATRE	Aide à la production	50 000
L'illustre Théâtre (VILLEGIÉ)	ROCHEFORT	THEATRE	Convention	229 000
Théâtre de l'Esquif	ROCHEFORT	THEATRE	Aide à la production	15 000
Le Moulin Théâtre	EORGES DE DIDONNE	THEATRE	Aide à la production	16 000
Cie des Lumières et des ombres	NIORT	THEATRE	Convention	47 000
Compagnie des Aliénés	CHASSENEUIL	THEATRE	autre	5 000
Théâtre Bu	CHATELLERAULT	THEATRE	Aide à la production	15 000
Compagnie de la Trace	PAYRE	THEATRE	Aide à la production	10 000
Baltaz'Art	POITIERS	THEATRE	autre	5 000
Compagnie La Tarte aux Plumes	POITIERS	THEATRE	autre	5 000
Compagnie La Toupie	POITIERS	THEATRE	autre	5 000
Le Bruit du Frigo	POITIERS	THEATRE	Aide à la production	10 000
Théâtre à spirales	POITIERS	THEATRE	Convention	95 000
Théâtre des Agités	POITIERS	THEATRE	Aide à la production	15 000
Théâtre du Trèfle	POITIERS	THEATRE	Convention	69 500
Cie Y. jaulin "Le Beau Monde"	POUGNE-HERISSON	AUTRE TH	Convention	59 700
Compagnie Le Sablier	ANGOULEME	RUE	Aide à la production	20 000
Compagnie Les Journaliers	JAZENNES	RUE	Aide à la production	9 000
Cie Carabosse	ST CHRISTOPHE/R	RUE	Convention	95 000
Les Matapestes	NIORT	CIRQUE	Convention	70 000
Carnaboul system	PARTHENAY	CIRQUE	Aide au projet	10 000

8 cies chorégraphiques				592 200
Moyenne nationale 2006 par Cie chorégraphique				28 964
Ass. MC Collectif / RCDB	ANGOULEME	DANSE	Aide au projet	10 000
Cie Et Caetera/Gang peng	LA ROCHELLE	DANSE	Aide au projet	15 000
Cie Toufik O.I.	LA ROCHELLE	DANSE	Aide au projet	10 000
Compagnie Losanges	HORS REGION	DANSE	Aide au projet	10 000
Cie La Suerté	POITIERS	DANSE	Aide au projet	7 000
Cie Les Clandestins	POITIERS	DANSE	Convention	125 200
Compagnie Julie Dossavi	POITIERS	DANSE	Aide au projet	15 000
Compagnie Pic la Poule	POITIERS	DANSE	Aide au projet	12 000

Total Subv. publiques	MCC	Région	Départ.	Ville	Total
en euros	%	%	%	%	%
602 000	44	46	2	8	100
89 031	50	22	11	16	100
18 000	100	0	0	0	100
52 000	21	26	24	29	100
519 000	42	51	0	7	100
13 000	100	0	0	0	100

1 759 882	49	29	10	13	100
97 865	52	20	13	15	100
222 000	23	31	22	25	100
229 000	100	0	0	0	100
60 678	25	70	5	0	100
56 000	29	44	13	14	100
47 000	100	0	0	0	100
5 000	100	0	0	0	100
44 500	34	47	6	13	100
35 300	28	68	4	0	100
5 000	100	0	0	0	100
20 500	49	49	2	0	100
166 242	57	32	0	11	100
39 700	38	43	0	19	100
214 020	32	31	6	31	100
100 400	59	28	12	0	100
66 500	30	56	14	0	100
23 700	38	42	15	5	100
152 642	62	25	13	0	100
222 500	31	22	22	24	100
39 200	26	64	6	5	100

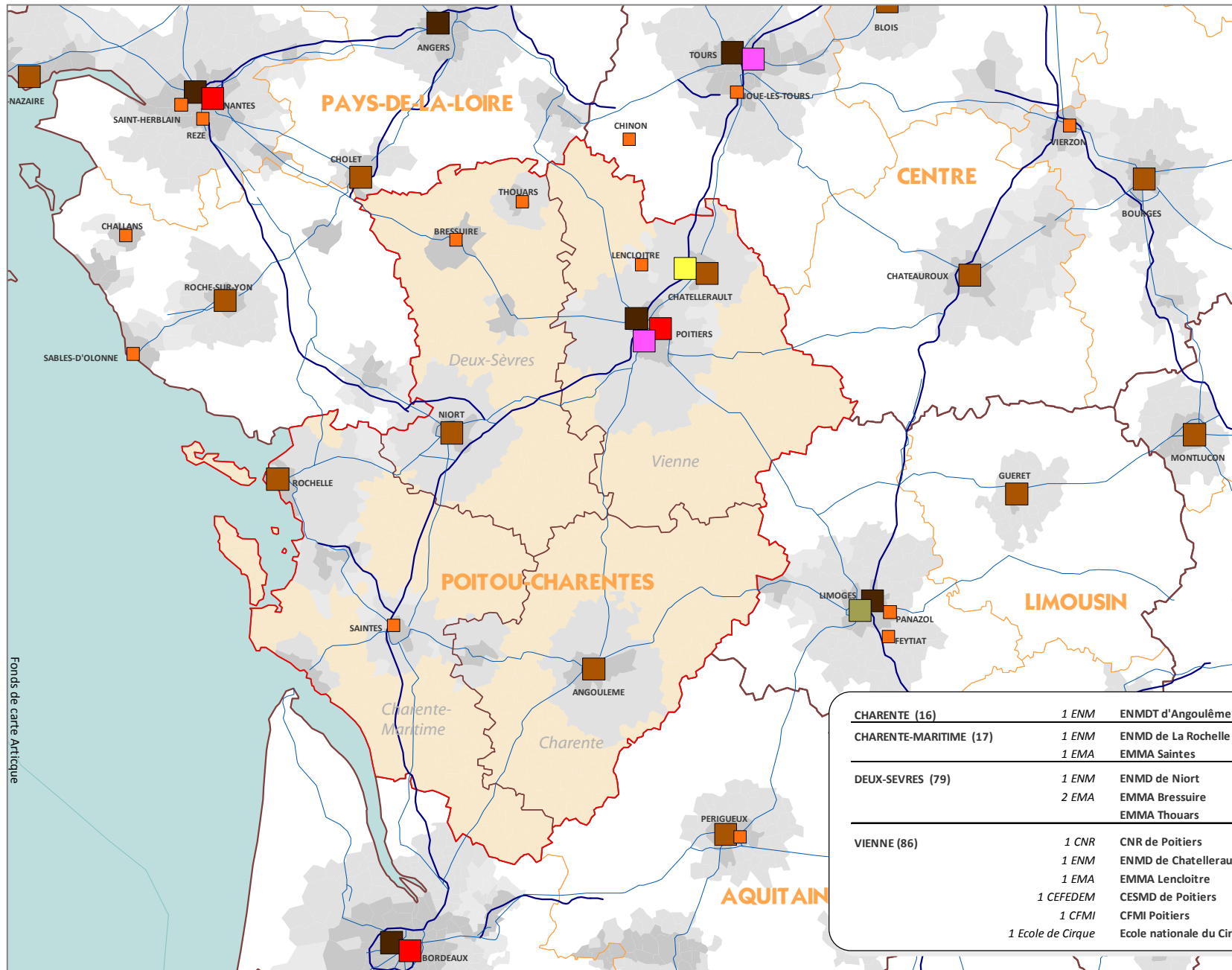
1 935 159	31	6	5	58	100
56 790	51	21	13	15	100
36 500	27	44	29	0	100
25 000	60	0	24	16	100
27 500	36	18	9	36	100
10 000	100	0	0	0	100
17 000	41	47	0	12	100
282 700	44	28	2	26	100
28 000	54	29	0	18	100
36 200	33	25	0	41	100

Financement public 33 équipes artistiques **1 321 400**

2 824 782 **47** **32** **7** **13** **100**

Lieux d'enseignement et de formation (1)

LOCALISATION GEOGRAPHIQUE DES 12 ETABLISSEMENTS



- 1 CNR
- 4 ENM
- 4 EMA
- 1 École de cirque
- 1 CEFDEM
- 1 CFMI

Typologie des établissements d'enseignement artistique et de formation professionnelle

- CNR
- ENM
- EMA
- École de Cirque
- CEFDEM
- CFMI
- Autres lieux de formation et/ou d'insertion

Aires urbaines (cf. définition p.4)

- Pôles Urbains
- Com. périurbaines
- Com. multi polarisées
- Com. de l'espace rural

Réseau routier

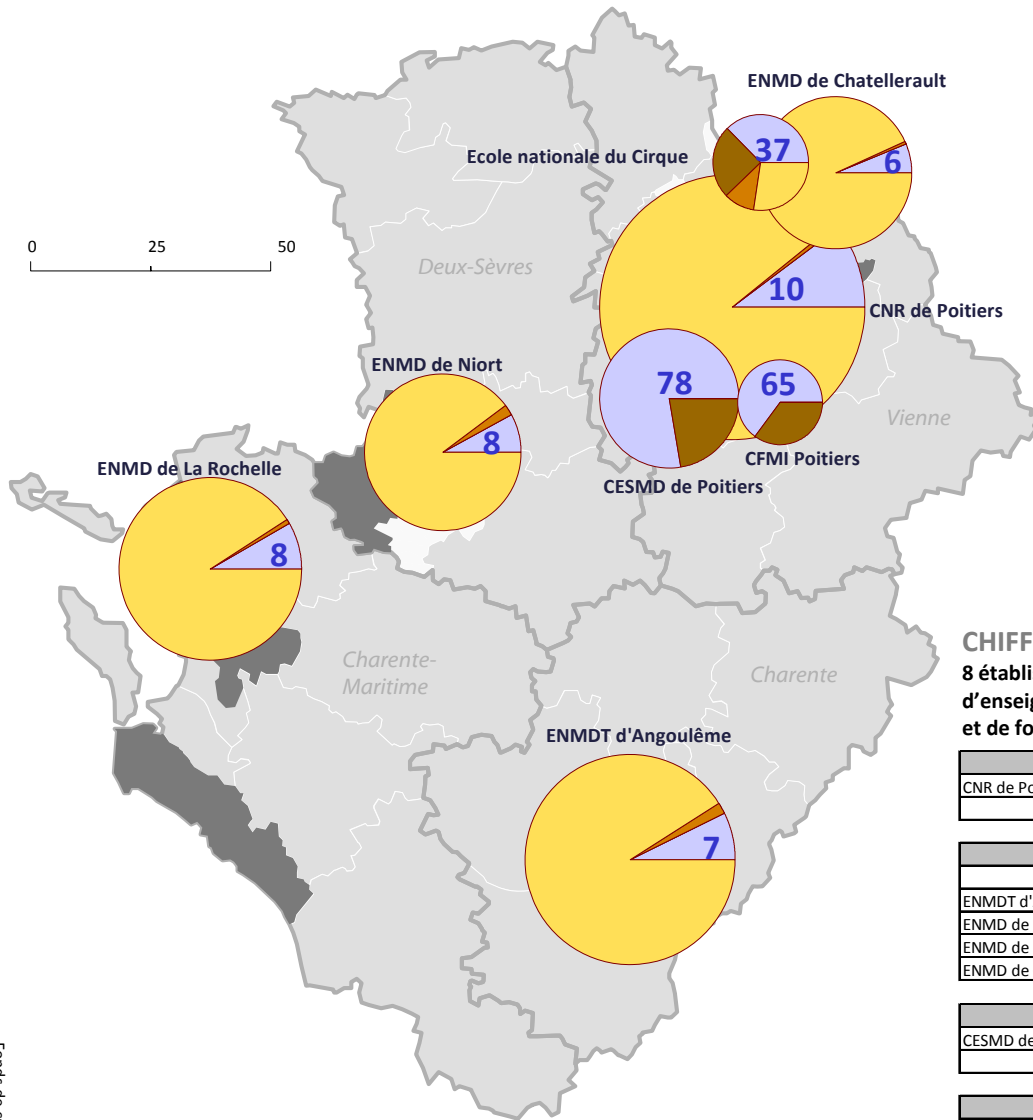
- Autoroutes
- Réseau national

CHARENTE (16)	1 ENM	ENMDT d'Angoulême	-	ANGOULEME
CHARENTE-MARITIME (17)	1 ENM	ENMD de La Rochelle	-	LA ROCHELLE
	1 EMA	EMMA Saintes	-	SAINTE
DEUX-SEVRES (79)	1 ENM	ENMD de Niort	-	NIORT
	2 EMA	EMMA Bressuire	site du pays du bocage bressuirais	BRESSUIRE
		EMMA Thouars		THOUARS
VIENNE (86)	1 CNR	CNR de Poitiers	-	POITIERS
	1 ENM	ENMD de Châtelleraut	-	CHATELLERAUT
	1 EMA	EMMA Lencloître	-	LENCLOITRE
	1 CEFDEM	CESMD de Poitiers	www.cesmd-poitoucharentes.org	POITIERS
	1 CFMI	CFMI Poitiers	Site du CFMI	POITIERS
	1 École de Cirque	École nationale du Cirque	www.ecoledecirque.org	CHATELLERAUT

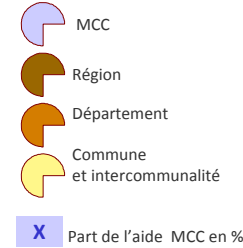
Fonds de carte Artique

Lieux d'enseignement et de formation (2)

FINANCEMENTS PUBLICS 2006



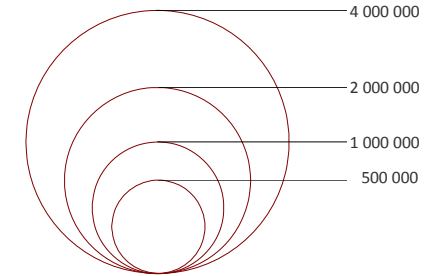
Répartition des aides publiques



Intercommunalité



Montant des aides publiques MCC et collectivités territoriales en euros



CHIFFRES-CLES

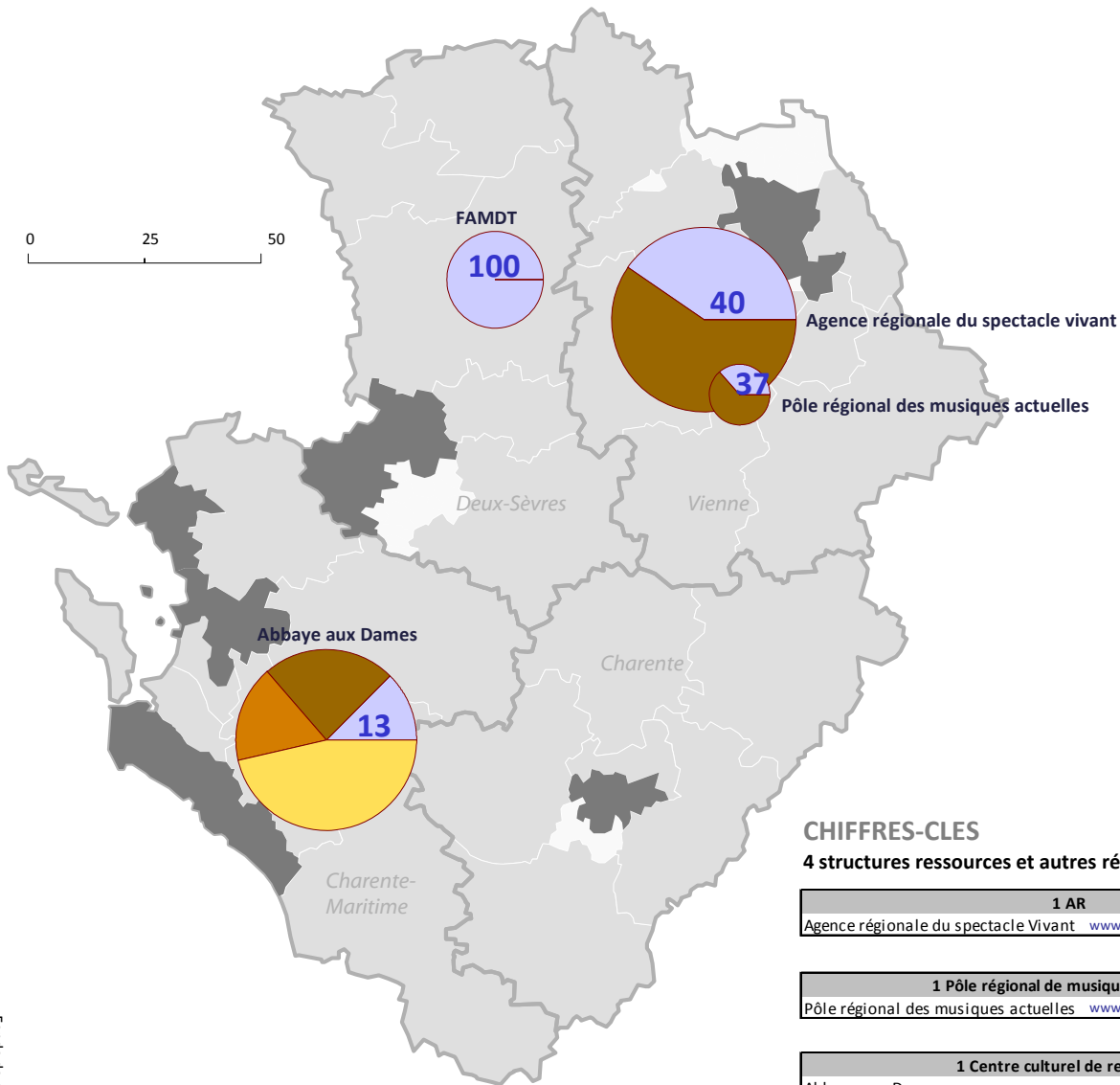
8 établissements d'enseignement artistique et de formation professionnelle

	MCC
	en euros
1 CNR	417 000
CNR de Poitiers	417 000
Moyenne nationale 2006 par CNR	335 017
4 ENM	540 000
Moyenne nationale 2006 par ENM	135 000
ENMDT d'Angoulême	185 000
ENMD de La Rochelle	160 000
ENMD de Niort	113 000
ENMD de Chatelleraut	82 500
1 CEFEDM	870 000
CESMD de Poitiers	870 000
Moyenne nationale 2006 par CEFEDM	635 405
1 CFMI	270 000
CFMI Poitiers	270 000
Moyenne nationale 2006 par CFMI	269 116
1 Centre de formation Cirque/rue/marionnettes	198 100
Ecole nationale du Cirque	198 100
Financement public 8 structures	2 295 600

Total Subv. publiques	MCC	Région	Départ.	Ville	Total
en euros	%	%	%	%	%
4 069 065	10	0	1	89	100
Moyenne nationale 2006 par CNR	7	4	4	84	100
7 235 744	7	0	1	91	100
Moyenne nationale 2006 par ENM	8	1	8	83	100
2 553 800	7	0	2	91	100
1 926 129	8	0	1	91	100
1 418 300	8	0	2	90	100
1 337 515	6	0	1	93	100
1 120 000	78	22	0	0	100
Moyenne nationale 2006 par CEFEDM	84	14	1	1	100
416 093	65	35	0	0	100
Moyenne nationale 2006 par CFMI	90	9	0	1	100
529 760	37	25	10	27	100
13 370 662	17	4	1	78	100

Ressources et autres réseaux

FINANCEMENTS PUBLICS 2006



CHIFFRES-CLES

4 structures ressources et autres réseaux

	MCC	Total Subv. publiques	MCC	Région	Départ.	Ville	Total
	en euros	en euros	%	%	%	%	%
1 AR							
Agence régionale du spectacle Vivant www.arsv.fr POITIERS	352 500	872 505	40	60	0	0	100
Moyenne nationale 2006 par AR	327 000	903 430	36	49	11	4	100
1 Pôle régional de musiques actuelles							
Pôle régional des musiques actuelles www.poles-musiques.com POITIERS	34 500	94 500	37	64	0	0	101
Moyenne nationale 2006 par PRMA	75 185	230 259	33	38	5	24	100
1 Centre culturel de rencontre							
Abbaye aux Dames www.abbayeauxdames.org SAINTES	105 000	839 400	13	24	17	46	100
Moyenne nationale 2006 par CCR	547 074	1 154 617	47	14	32	6,5	100
1 Centre de musiques & danses traditionelles							
FAMDT www.famdt.com PARTHENAY	239 400	239 400	100	0	0	0	100
Moyenne nationale 2006 par CMDT	121 424	223 886	53	23	5	19	100
Financement public 4 structures	731 400	2 045 805	36	38	7	19	100

Fonds de carte Artique